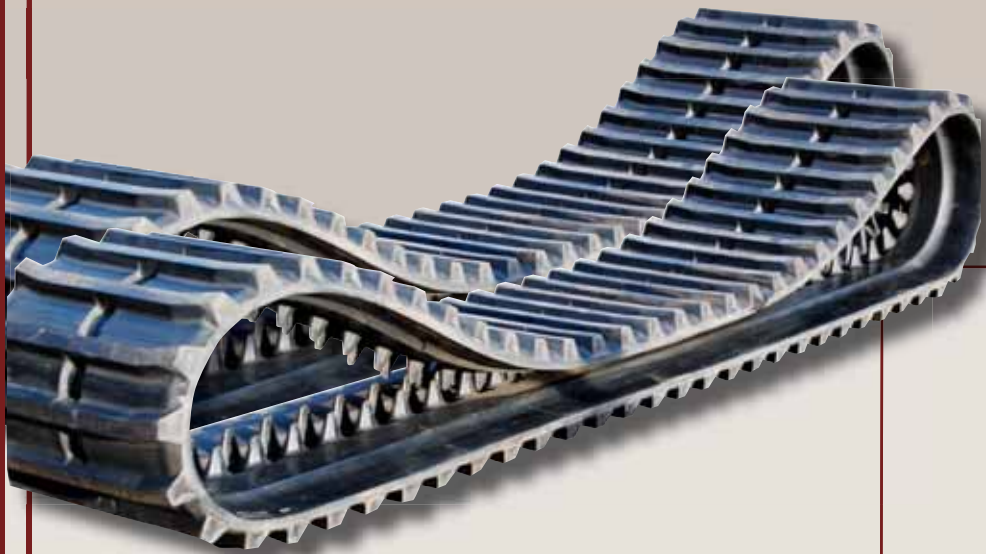
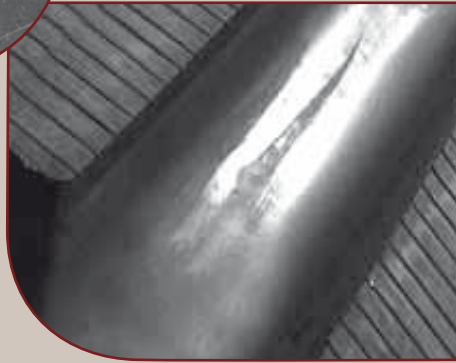
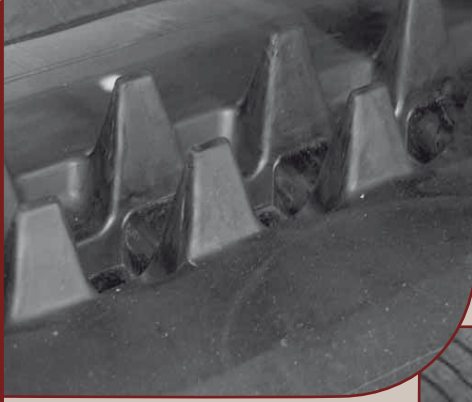


MOROOKA

GUMMIKETTEN
FÜR RAUPENDUMPER

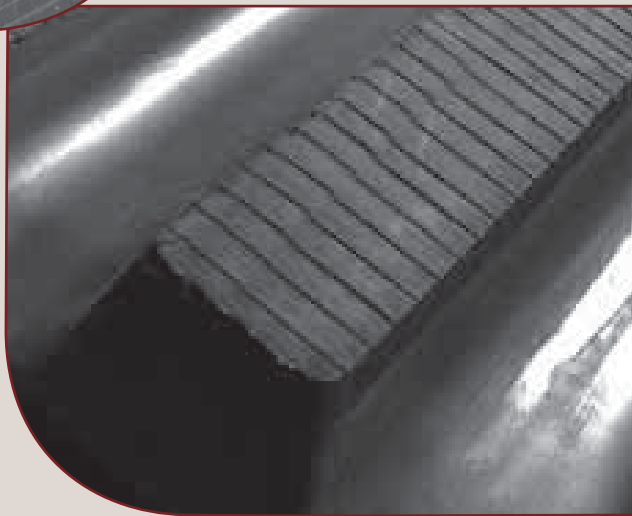
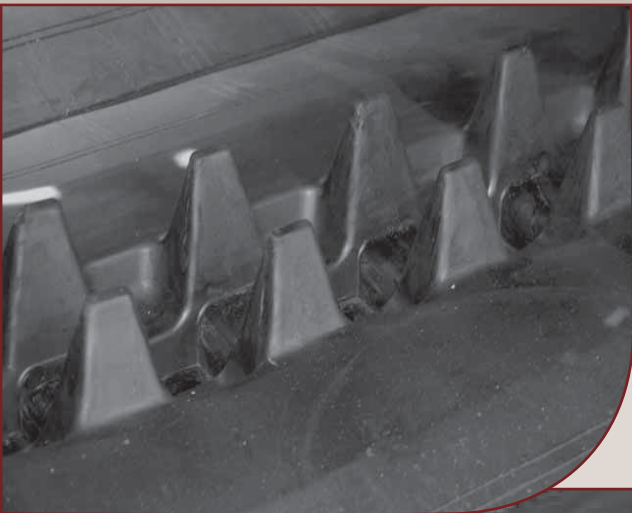


INHALTSVERZEICHNISS

GUMMIKETTEN FÜR RAUPEN DUMPER	1 – 3
ANSICHT QUERSCHNITT EINER GUMMIKETTE	4
ERMITTLUNG DER GRÖÖE EINER GUMMIKETTE	5
AUFBAU DER GUMMIKETTE	6 – 7
GUMMIKETTEN EIGENSCHAFTEN DER GUMMIKETTEN	8 – 9
UNZULÄSSIGE ARBEITEN BEI AUFGEZOGENEN GUMMIKETTEN	
SICHERHEITSVORKEHRUNGEN IN BEZUG AUF DIE VERWENDUNG VON GUMMIKETTEN	

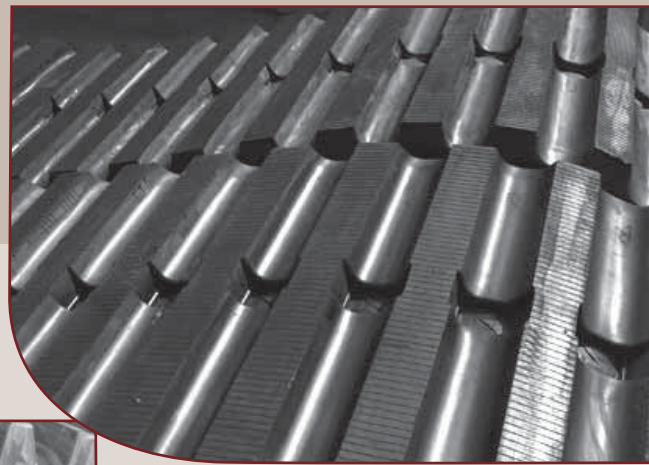
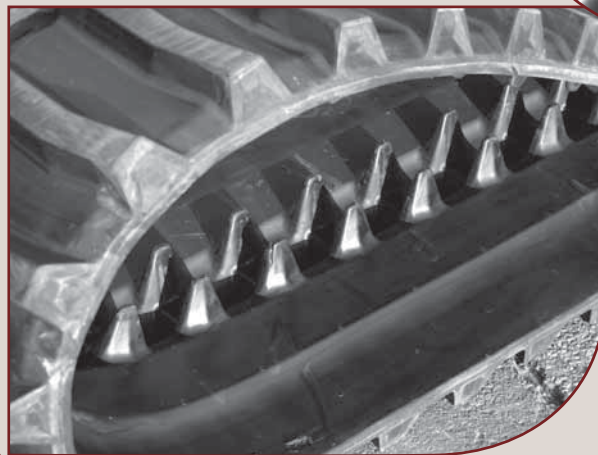
GUMMIKETTEN FÜR RAUPENDUMPER

WIR LIEFERN NEUE GUMMIKETTEN FÜR
FOLGENDE RAUPENDUMPER Morooka
MST 1100 | MST 1500 | MST 2000 | MST 2200 |
MST 700 | MST 800 | MST 2300 | MST 2600 |

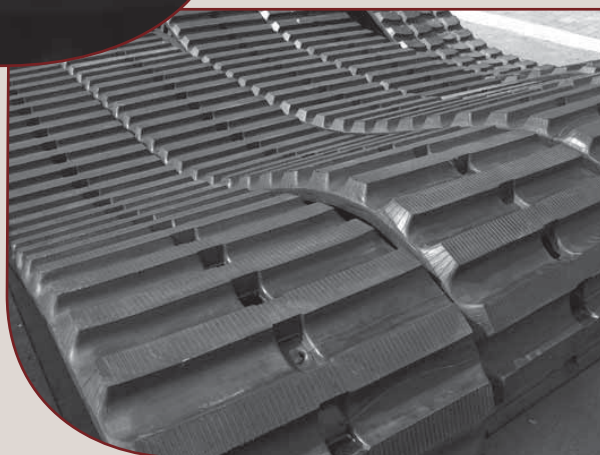
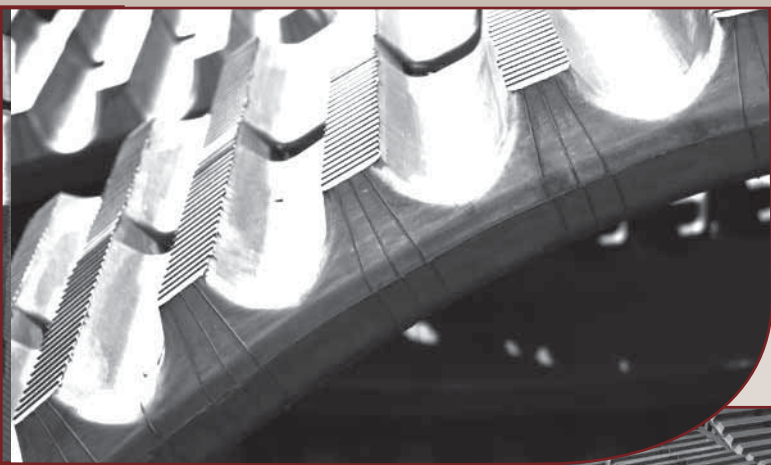


MOROOKA

GUMMIKETTEN FÜR RAUPENDUMPER



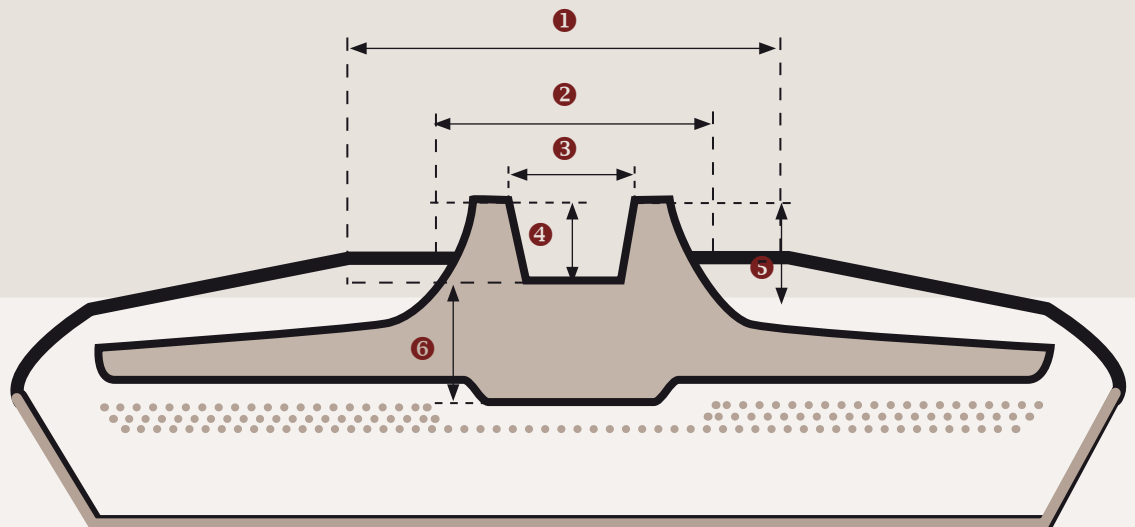
GUMMIKETTEN FÜR RAUPENDUMPER



MOROOKA

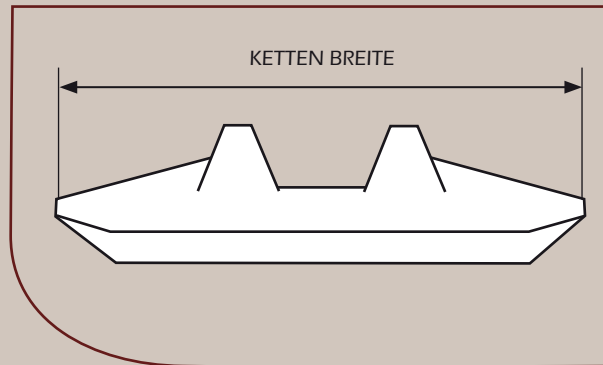
ANSICHT QUERSCHNITT EINER GUMMIKETTE

- ① LAUFROLLEN BREITE AUßEN
- ② LAUFROLLEN BREITE INNEN (MINIMUM)
- ③ BREITE ZWISCHEN LINK
- ④ HÖHE ZWISCHEN LINK
- ⑤ HÖHE DES LINK - INNEN
- ⑥ HÖHE DES LINK - AUßEN



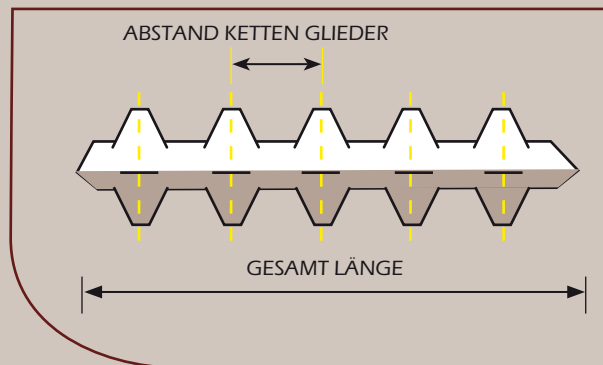
ERMITTLUNG DER GRÖÖE EINER GUMMIKETTE

KETTENBREITE (MM)



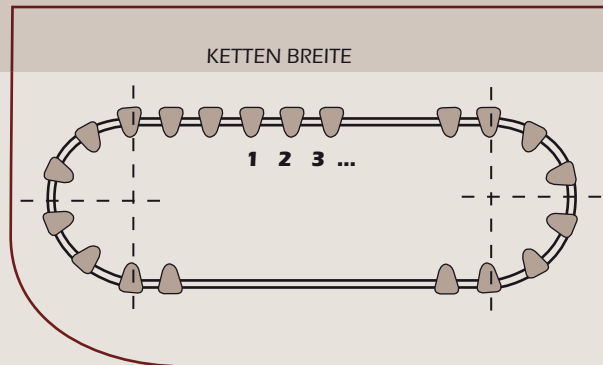
X

ABSTAND KETTENGLIEDER (MM)



X

ANZAHL (KETTEN) GLIEDERUNG



KETTEN BREITE

X

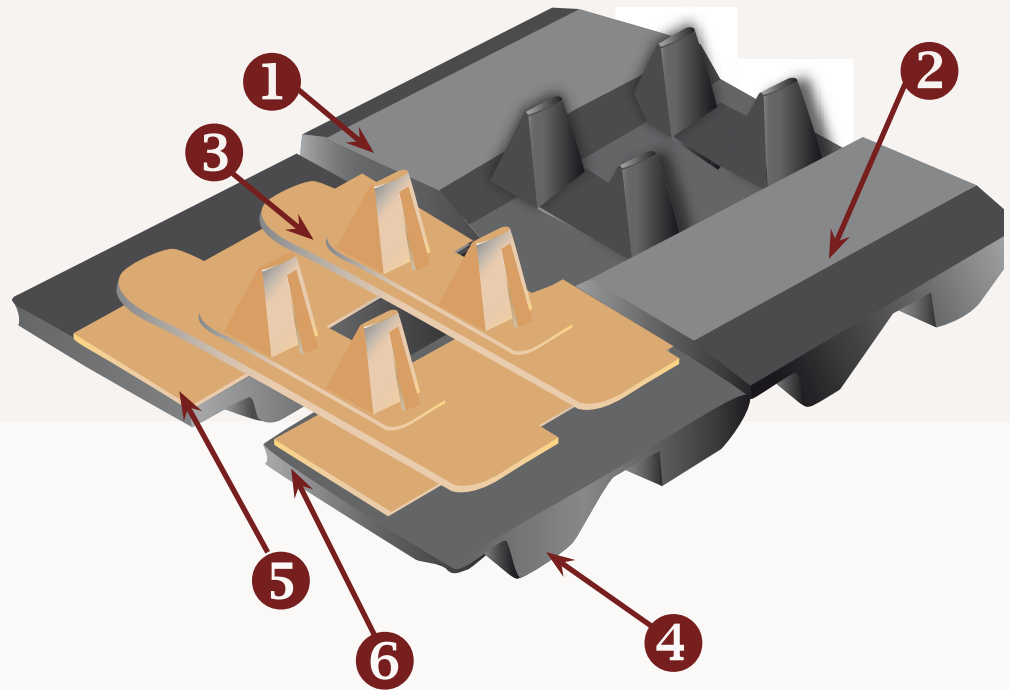
ABSTAND KETTEN GLIEDER

X

ANZAHL KETTEN GLIEDER

GRÖÖE GUMMIKETTE

AUFBAU GUMMIKETTEN



GUMMIKETTEN

FÜR RAUPENDUMPER

- 1 Lauffläche
- 2 Schmutzabweiser
- 3 Stahlkern
- 4 Profil
- 5 Stahlbänder
- 6 Profilsohle

GUMMIKETTEN

EIGENSCHAFTEN DER GUMMIKETTEN

Dank der besonderen Materialeigenschaften zeichnen sich die Gummiketten durch mehrere Vorteile aus wie z.B. **sehr geringe Vibrationen, hohe Zughakenkraft und leichte Handhabung.**

Die Vorteile der Gummiketten muß genauestens bekannt sein, und die Angaben in Abschnitt

- **UNZULÄSSIGE ARBEITEN BEI AUFGEZOGENEN GUMMIKETTEN"**
- **SICHERHEITSVORKEHRUNGEN IN BEZUG AUF DIE VERWENDUNG VON GUMMIKETTEN**

müssen genauestens befolgt werden, so daß eine möglichst lange Haltbarkeit der Gummiketten gewährleistet ist und optimaler Nutzen aus den Gummiketten gezogen werden kann.

UNZULÄSSIGE ARBEITEN BEI AUFGEZOGENEN GUMMIKETTEN

- Beim Drehen oder sonstigen Arbeiten auf hartem, felsigem Untergrund, auf extrem rauhen Felsbänken, auf mit Baumstümpfen veretztem Untergrund, an Orten, an denen Stahlstangen, Stahlschrott oder andere scharfe Gegenstände herumliegen, oder auf Betonflächen werden die Bodenplatten mit Gummiauflage beschädigt.
- Beim Arbeiten in Flußbetten oder an anderen Einsatzorten, wo viele Steine unterschiedlicher Größe herumliegen, verfangen sich die Steine in der Bodenplatte mit Gummiauflage und beschädigen die Bodenplatte mit Gummiauflage oder sorgen dafür, daß die Kette von der Rolle abspringt.
- Nicht mit Öl, Kraftstoff oder chemischem Lösungsmittel an die Bodenplatte mit Gummiauflage kommen. Dort, wo sich Öllachen gebildet haben, darf nicht gefahren werden.
- Nicht mit der Maschine auf sehr heißem Untergrund fahren, wie z.B. auf Asphalt oder Stahlplatten, der/die von der Sonne heiß geworden sind. Es darf auch dort nicht gefahren werden, wo es gebrannt hat.
- Soll die Maschine über einen längeren Zeitraum (3 Monate oder mehr) nicht verwendet werden, muß sie in einer Lagerhalle eingelagert werden, wo sie vor direkter Sonneneinstrahlung und Regen geschützt ist.

SICHERHEITSVORKEHRUNGEN IN BEZUG AUF DIE VERWENDUNG VON GUMMIKETTEN

- Keine engen Kurven auf Betonfläche fahren.
- Darauf achten, daß die Gummiketten nicht an Betonwänden entlangschaben.
- Plötzliche Richtungsänderungen führen zu Beschädigung und vorzeitigem Verschleiß der Bodenplatten mit Gummiauflage. Abrupte Kurvenfahrt und Drehungen sind daher soweit wie möglich auszuschließen.
- Nicht dort fahren oder drehen, wo sich ein großer Damm befindet. Zum Überfahren eines Damms im rechten Winkel auf den Damm zufahren.
- Möglichst keine Pflanzen und sonstigen Stoffe transportieren, die Öl absondern, wenn sie zerquetscht werden (wie z.B. Sojabohnen, Mais, Pflanzentrückstände usw.). Wird die Maschine dennoch zum Transportieren solcher Stoffe eingesetzt, müssen nach dem Einsatz der Maschine die Ketten sorgfältig abgespritzt werden.
- Beim Transportieren von Lasten wie Salz, Armoniumsulfat, Kaliumchlorid, Kaliumsulfat oder Phosphaten stets nach dem Einsatz der Maschine die Gummiketten gründlich abspritzen.
- Auf schneebedeckten oder vereisten Straßen geraten die Bodenplatten mit Gummiauflage leicht ins Rutschen. Auch beim Arbeiten an Böschungen oder Hängen vorsichtig arbeiten, damit die Maschine nicht ins Rutschen gerät.
- Damit die Gummikette nicht abspringt, muß stets auf korrekte Spannung geachtet werden. Bei zu lockerer Spannung springen einerseits die Gummiketten ab, und andererseits kommt es zu anormalem Verschleiß von Stahlkern und Kettenrad.
Bei zu fest gespannten Ketten verringert sich die Fahrgeschwindigkeit, oder es kommt zu frühzeitigem Verschleiß und Beschädigung des Fahrwerks.

MOROOKA

GUMMIKETTEN
FÜR RAUPENDUMPER

