



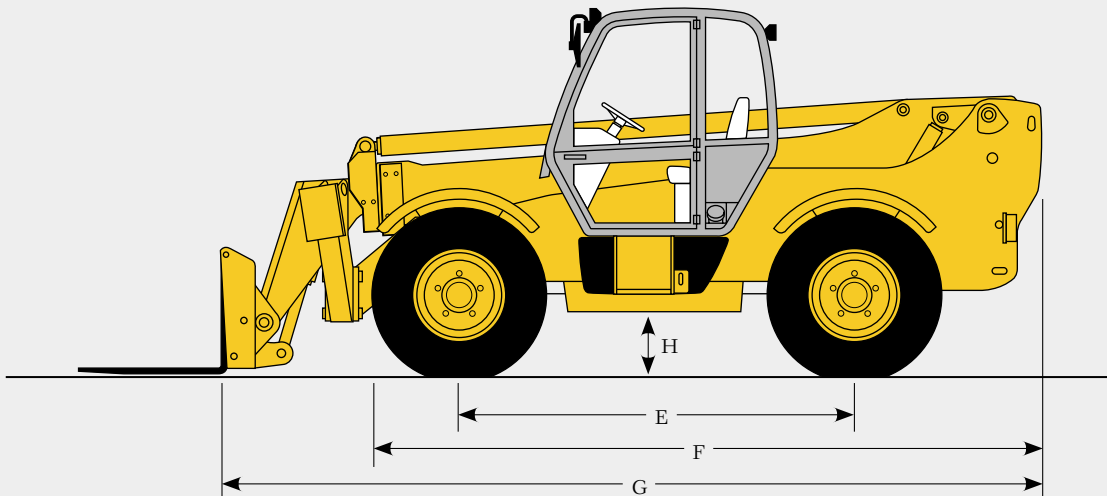
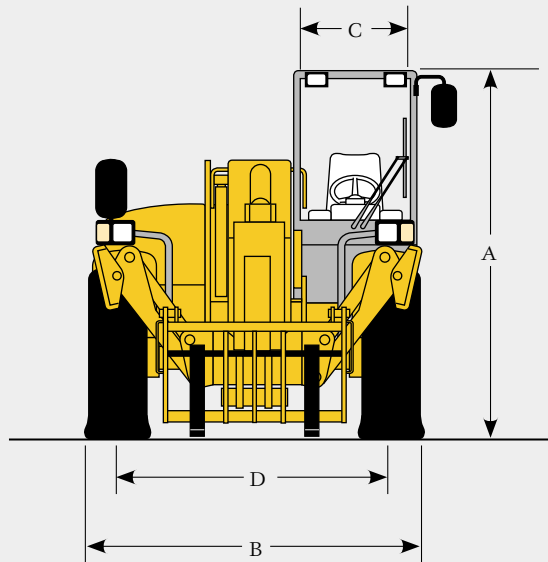
JCB TELESKOP

532^{-120H} / 537^{-135H}



**3,2 TONNEN AUF DIE VOLLE HUBHÖHE VON 12 METER
3,7 TONNEN AUF DIE VOLLE HUBHÖHE VON 13,5 METER**

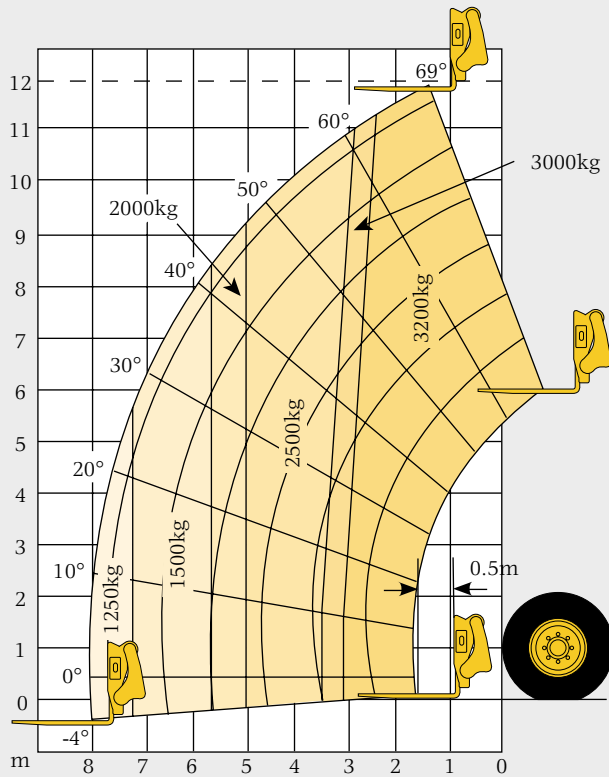
ABMESSUNGEN



STATISCHE ABMESSUNGEN	532-120H	537-135H
A Gesamthöhe	2.59m	2.59m
B Gesamtbreite	2.35m	2.35m
C Innenbreite der Kabine	0.94m	0.94m
D Spurweite	1.90m	1.90m
E Radstand	2.75m	2.90m
F Länge über Vorderräder	4.83m	5.18m
G Länge über Schnellwechsler	5.84m	6.25m
H Bodenfreiheit	0.40m	0.40m
Breite über abgesenkte Pratten	2.73m	2.73m
Länge über eingefahrene Pratten	5.39m	5.74m
Länge über abgesenkte Pratten	5.42m	5.77m
Wenderadius über Räder	4.0m	4.10m
Böschungswinkel	35°	30°
Gewicht	9140kg	10340kg
Bereifung	15.5-25	15.5-25

LEISTUNGSDATEN 532-120H

STABILISATOREN AUSGEFAHREN

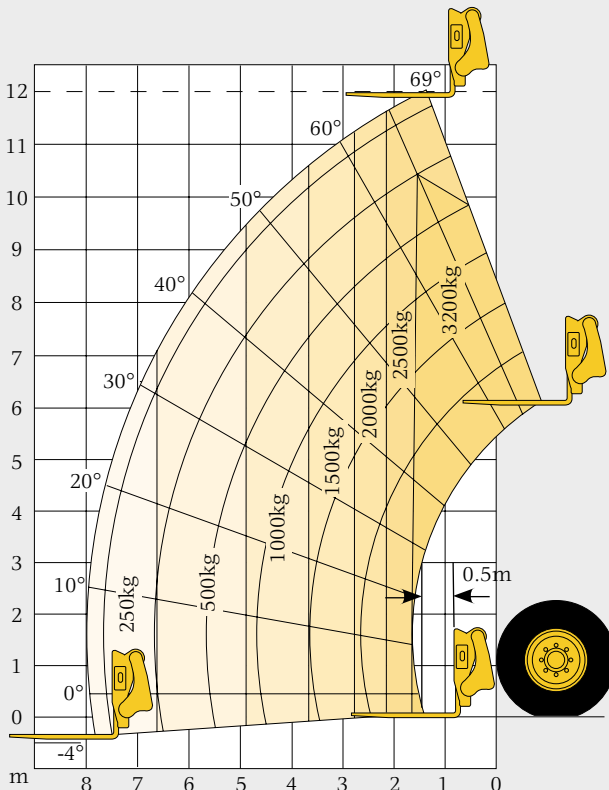


Maximale Tragfähigkeit	3200kg
Last bei max. Hubhöhe	3200kg
Last bei max. Reichweite	1250kg
Maximale Hubhöhe	12.0m
Reichweite bei max. Hubhöhe	1.44m
Max. Reichweite	8.0m
Reichweite mit 1 Tonne	8.0m
Absetzhöhe	11.42m

Entspricht FEM Standsicherheitstest 4.001 r

LEISTUNGSDATEN 532-120H

NIVEAUAUSGLEICH* AKTIV STABILISATOREN EINGEFAHREN

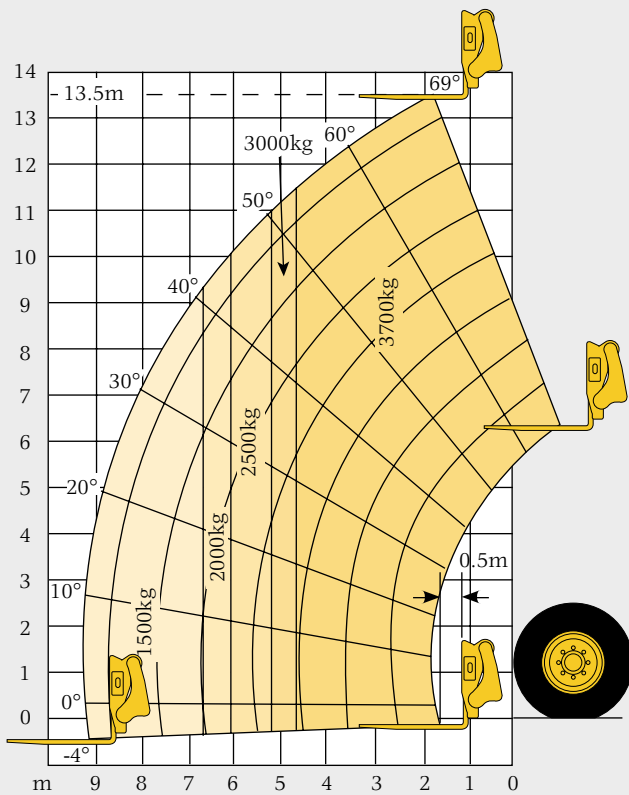


Maximale Tragfähigkeit	3200kg
Last bei max. Hubhöhe	2500kg
Last bei max. Reichweite	250kg
Maximale Hubhöhe	12.0m
Reichweite bei max. Hubhöhe	1.44m
Max. Reichweite	8.0m
Reichweite mit 1 Tonne	4.89m
Absetzhöhe	11.42m

Entspricht FEM Standsicherheitstest 4.001 r

LEISTUNGSDATEN 537-135H

STABILISATOREN AUSGEFAHREN

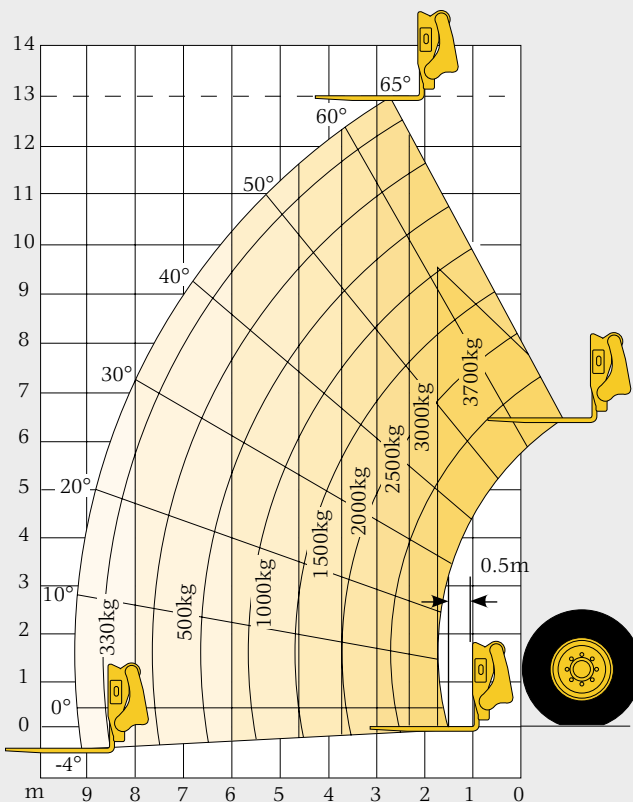


Maximale Tragfähigkeit	3700kg
Last bei max. Hubhöhe	3700kg
Last bei max. Reichweite	1500kg
Maximale Hubhöhe	13.50m
Reichweite bei max. Hubhöhe	1.68m
Max. Reichweite	9.25m
Reichweite mit 1 Tonne	9.25m
Absetzhöhe	12.94m

Entspricht FEM Standsicherheitstest 4.001 r

LEISTUNGSDATEN 537-135H

NIVEAUAUSGLEICH* AKTIV STABILISATOREN EINGEFAHREN



Maximale Tragfähigkeit	3700kg
Last bei max. Hubhöhe	2500kg
Last bei max. Reichweite	330kg
Maximale Hubhöhe	13.0m
Reichweite bei max. Hubhöhe	2.57m
Max. Reichweite	9.25m
Reichweite mit 1 Tonne	6.0m
Absetzhöhe	12.4m

Entspricht FEM Standsicherheitstest 4.001 r

MOTOR

4-Zylinder Perkins, Bohrung 100 mm, Hub 127 mm, Hubraum 3,99 l
Modernste Technik, geringer Kraftstoff-Verbrauch, reduzierte Geräusch-Emissionen, hohes Drehmoment, hohe Zuverlässigkeit und geringer Wartungsaufwand.

Motor – Leistungsdaten:

Leistung bei 2200 U/min

76,1 kW (102 PS) Turbo Motor

(Abgaswerte gemäß EURO 1)

GETRIEBE

Elektronisch geregelter hydrostatischer Antrieb über Verstellkolbenpumpe und – Motor mit Inching-Einrichtung.

Fahrtrichtungswahlhebel an der Lenksäule.

Fahrgeschwindigkeit 0-6 km/h und 0-25 km/h

Antriebsachsen

Planeten-Getriebe in den Radnaben, selbstsperrende Max-Trac Differentiale, permanenter Allrad-Antrieb.

BREMSEN

Betriebsbremse:

Hydraulisches, selbstnachstellendes Bremssystem, im Ölbad laufende Lamellen.

Feststellbremse:

Handbetätigt, am Getriebeausgang.

TELESKOP AUSLEGER/SCHNELLWECHSLER

Der Ausleger ist aus hochfestem Stahl gefertigt und wird von abriebfesten Gleitklötzen geführt. Die JCB-Schnellwechsellvorrichtung "Q-Fit" mit Parallelhub und Bolzenverriegelung ermöglicht die Aufnahme von Palettengabeln und einer Vielzahl unterschiedlicher Anbaugeräte.

FASSUNGSVERMÖGEN

Kraftstofftank 125 l

Hydrauliköltank 131 l

Kühlflüssigkeit 23 l

HYDRAULIK

Zahnradpumpe mit Ansaugsieb und -filter.

Systembetriebsdruck: 241 bar

Durchflußmenge bei Systemdruck (2200 U/min): 110 l/min

Arbeitsspiel (Sek.) 532-120H 537-135H

Anheben 9.9 14.2

Absenken 7.6 11.9

Ausfahren 13.0 22.3

Einfahren 13.7 18.6

Auskippen 2.2 2.4

Einkippen 2.9 3.2

LASTHALTEVENTILE

An Kipp-, Hub- und Teleskopzylindern

Ebenso an den Zylindern der Pratzen und des Niveaueausgleichs.

ELEKTRIK

12-V-Anlage,
114 Ah Hochleistungsbatterie,
65 A Lichtmaschine,
Beleuchtung gemäß StVZO,
Rückfahrscheinwerfer, akustische Rückwärtsfahrt- Warneinrichtung.

KABINE

Die schallisolierte und sichere Komfortkabine entspricht ROPS ISO 3471 und FOPS ISO 3449, Scheiben aus Sicherheitsglas, Dachfenster mit Schutzgitterabdeckung.

Direkt wirkende Hydraulikbedienhebel, Feststellbremse. Kippschalter auf dem Armaturenbrett für gewünschte Fahrgeschwindigkeiten, Vorwärts-/Rückwärtsfahrt-Wahlhebel, Gas- u. Bremspedal, verstellbarer und gefederter Komfort-Schwingsitz.

Wisch/Waschanlage an Front-, Dach- und Heckfenster, Heizung und kraftvolles Antibeschlaggebläse, ausstellbares Heckfenster, Sicherheitsgurt.

Audio-visuelles Warnsystem für:

Kühlmitteltemperatur, Motoröldruck, Motor-Luftfilter, Batterieladestatus und Hydrostat-Öltemperatur.

Betriebsstundenzähler und Tachometer.

Oberwagen Neigungsanzeige.

Elektronische Anzeige informiert den Bediener audio-visuell und kontinuierlich über die Standsicherheit der Maschine.

LENKUNG

Hydrostatische Lenkung mit zwei Lenkzylindern pro Achse. Elektronisch selbst ausrichtende Lenkung, drei Lenkkarten per Drehschalter anwählbar: Frontachslenkung, Allradlenkung, Hundegang.

SONDERZUBEHÖR

Arbeitsscheinwerfer vorne u. hinten, Warnblinkleuchte, Feuerlöscher, elektrische Umschaltung 2/4 – Antrieb, Traktionsbereifung, Frontscheiben Schutzgitter, Radioeinbausatz, beheizbarer Sitz.

Anbaugeräte:

Fragen Sie Ihren JCB Händler nach Anbaugeräten für Ihren Einsatz.



EUROPAS GROSSE

BAUMASCHINENMARKE

JCB's Einsatz für seine Kunden und seine Produkte hat aus einem Ein-Mann-Betrieb den größten britischen Hersteller von Baggerladern, Teleskopen, Radladern, Kompaktladern, Minibaggern, Raupen- und Mobilbaggern sowie Ackerschleppern entstehen lassen.

Inzwischen ist JCB einer der innovativsten und größten Baumaschinenhersteller in Europa.

Durch konstante und umfangreiche Investitionen in die neuesten Produktionstechnologien gehören die JCB Werke schon lange zu den modernsten in Europa.

Innovative Forschungs- und Entwicklungsarbeit, intensive Testverfahren und permanente Qualitätskontrollen tragen dazu bei, daß JCB Maschinen heute in der ganzen Welt für Ihre Leistungsfähigkeit, Zuverlässigkeit und Langlebigkeit bestens bekannt sind.

Über ein umfassendes internationales Verkaufs- und Servicenetz mit über 400 Händlern und Vertretungen exportiert das Unternehmen über 70% seiner Produkte in alle fünf Kontinente.

Eine Erfolgsstory, die nicht von ungefähr kommt. Überzeugen Sie sich selbst.



JCB setzt sich für den Erhalt der Umwelt ein.

Dieses Papier wurde ohne chlorhaltige Chemikalien im Bleichprozeß produziert.

JCB Baumaschinen und Industriemaschinen GmbH

Graf-Zeppelin-Strasse 16, 51147 Köln

Telefon (0 22 03) 92 62-0, Fax (0 22 03) 92 62-118, Web: <http://www.jcbdeutschland.com>

E-mail: info@jcb.de

JCB behält sich das Recht vor, ohne Benachrichtigung seine Modelle und deren technische Daten, Ausstattungen und Zubehör abzuändern. Die im Werbematerial enthaltenen Angaben gelten nur als Richtlinie und können in gewissen Märkten vom Lieferumfang abweichen.

9999/4523 G 10/01

