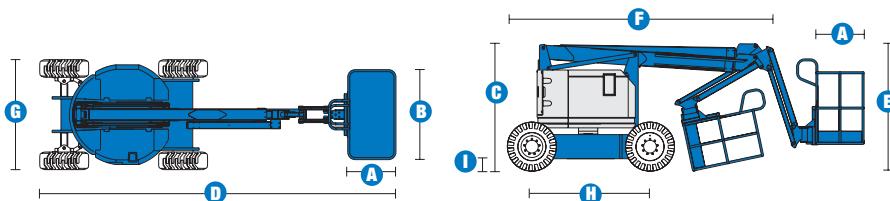
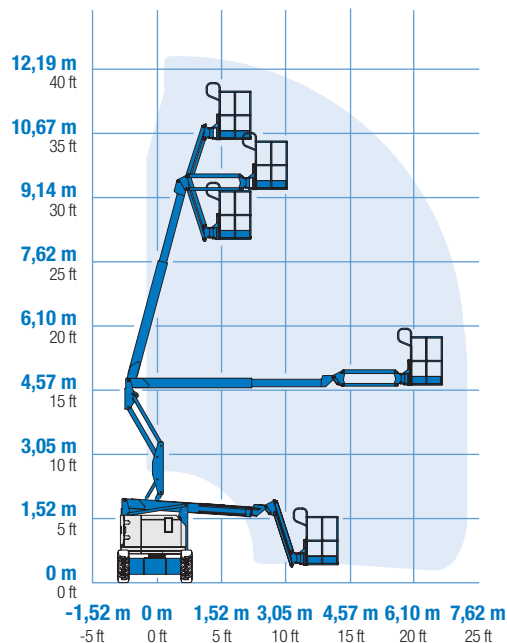


Technische Daten



ARBEITSDIAGRAMM Z™-34/22 IC



| MODELLE | Z™-34/22 IC 2x4 | Z™-34/22 IC 4x4 |
|--------------------------------|-----------------|-----------------|
| ABMESSUNGEN | | |
| Arbeitshöhe max.* | 12,52 m | 12,62 m |
| Plattformhöhe max. | 10,52 m | 10,62 m |
| Seitliche Reichweite | 6,78 m | 6,78 m |
| Übergreifende Höhe – Plattform | 4,57 m | 4,60 m |
| – am Korbarm | 4,55 m | 4,57 m |
| A Plattformlänge | 0,76 m | 0,76 m |
| B Plattformbreite | 1,42 m | 1,42 m |
| C Höhe – eingefahren | 2,00 m | 2,06 m |
| D Länge – eingefahren | 5,64 m | 5,66 m |
| E Höhe – Einlagerung | 2,26 m | 2,26 m |
| F Länge – Einlagerung | 4,11 m | 4,11 m |
| G Breite | 1,73 m | 1,85 m |
| H Radstand | 1,88 m | 1,88 m |
| I Bodenfreiheit (Mitte) | 0,15 m | 0,17 m |

| | | |
|-------------------------------------|------------------------------|------------------------------|
| LEISTUNG | | |
| Tragfähigkeit | 227 kg | 227 kg |
| Plattformschwenkbereich | 180° | 180° |
| Vertikaler Korbarm-Schwenkbereich | 139° | 139° |
| Schwenkbereich des Oberwagens | 355° nicht kontinuierlich | 355° nicht kontinuierlich |
| Seitlicher Überhang | Null | Null |
| Fahrgeschwindigkeit – eingefahren | 4,8 km/h | 4,8 km/h |
| Fahrgeschwindigkeit – ausgefahren** | 1,1 km/h | 1,1 km/h |
| Steigfähigkeit – eingefahren *** | 37% | 45% |
| Wenderadius innen | 1,75 m | 1,80 m |
| Wenderadius außen | 3,98 m | 4,11 m |
| Steuerung | 12 V proportionale Steuerung | 12 V proportionale Steuerung |
| Reifen | 10 in x 16,5 in | 10 in x 16,5 in |

| | | |
|----------------------|---|------------|
| ANTRIEB | | |
| Antriebsart | Kubota Diesel D-905 3 Zylinder 23,5 PS (17,5 kW) Kubota Motor DF-752 3 Zylinder Benzin-Flüssigas 24,5 PS (18,3 kW) | |
| Notbedienung | 12 V DC | 12 V DC |
| Hydrauliktankinhalt | 71,9 Liter | 71,9 Liter |
| Kraftstofftankinhalt | 34,1 Liter | 34,1 Liter |

| | | |
|-------------------------|----------|----------|
| EIGENGEWICHT**** | | |
| Eigengewicht | 4.604 kg | 5.027 kg |

| | | |
|----------------------------|--------------------------|--------------------------|
| ENTSPRICHT DER NORM | | |
| | CE EN280 PB-10-611-03 | CE EN280 PB-10-611-03 |

* CE-Arbeitshöhe liegt 2 m über der Plattformhöhe.
 ** Im Hebebetrieb (Plattform gehoben) ist die Maschine nur für den Betrieb auf festem und ebenen Untergrund geeignet.
 *** Die Steigfähigkeit bezieht sich auf das Befahren von Steigungen. Für weitere Details bzgl. der Steigfähigkeit siehe Bedienungsanleitung.
 **** Das Gewicht variiert abhängig von den Optionen und/oder den länderspezifischen Normen (CE).

Aktueller Stand: 10/07. Technische Daten können ohne vorherige Ankündigung oder Verbindlichkeit geändert werden. Fotos und/oder Zeichnungen in diesem Dokument dienen ausschließlich Illustrationszwecken. Informationen über den korrekten Einsatzzweck entnehmen Sie bitte dem jeweiligen Bedienerhandbuch für das entsprechende Produkt. Zuwiderhandlungen entgegen den Anweisungen des entsprechenden Bedienerhandbuchs oder unverantwortliches Handeln können schwere oder tödliche Verletzungen zur Folge haben. Die ausschließlich für unsere Produkte anzuwendende Gewährleistung ist die Standardgewährleistung, die sich auf das entsprechende Produkt und den Verkauf bezieht. Wir gewähren keine anders vereinbarte oder stillschweigend implizierte Gewährleistung. Aufgeführte Produkte und Serviceleistungen können Handelsmarken, Servicenamen oder Markennamen der Terex Corporation, Genie Industries Inc. und/oder ihrer Tochterunternehmen in den U.S.A. oder in anderen Ländern darstellen und alle Rechte sind vergeben. Terex® ist ein eingetragenes Warenzeichen der Terex Corporation, in den U.S.A. und vielen anderen Ländern. Genie® ist ein eingetragenes Warenzeichen von Genie Industries, Inc., in den U.S.A. und vielen anderen Ländern. Genie ist ein Terex Unternehmen. Copyright 2007 Terex Corporation.

Ausstattung

**ÜBERSICHTLICH KONSTRUIERT,
UM IHREN ANFORDERUNGEN
GERECHT ZU WERDEN.**

PLATTFORMOPTIENEN

- 1,42 m Stahlplattform (Standard)
- 1,22 m Stahlplattform

KORBARM

- 1,22 m Korbarm

ANTRIEB / ENERGIE

- Kubota Diesel 23,5 PS (17,5 kW)
- Kubota Motor Benzin-Flüssigas 24,5 PS (18,3 kW)

FAHRANTRIEB

- Zweirad-Antrieb
- Allrad-Antrieb

REIFENOPTIENEN

- Geländereifen, schaumgefüllt (Standard)
- Industriereifen, schaumgefüllt
- Nichtmarkierende Industriereifen, schaumgefüllt

STANDARD AUSSTATTUNG

ABMESSUNGEN

Z™-34/22 IC Zweirad (2x4)

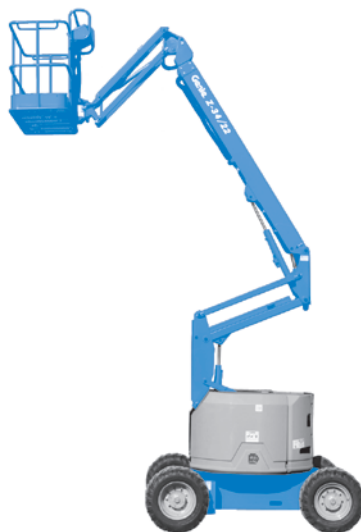
- 12,52 m Arbeitshöhe
- 6,78 m seitliche Reichweite
- 4,54 m übergreifende Höhe
- bis 227 kg Tragfähigkeit

Z™-34/22 IC Allrad (4x4)

- 12,62 m Arbeitshöhe
- 6,78 m seitliche Reichweite
- 4,57 m übergreifende Höhe
- bis 227 kg Tragfähigkeit

LEISTUNG

- 1,22 m Korbarm mit 139° Arbeitsbereich
- Selbstnivellierende Plattform
- Hydraulisch drehbare Plattform
- Proportionalsteuerung
- Antriebsaktivierungssystem
- Hupe
- Betriebsstundenzähler
- Neigungswinkelschalter mit akustischem Alarm
- Nicht-kontinuierlicher 355° Schwenkbereich des Oberwagens
- Verschiebbare Abdeckungen des Oberwagens
- Kein seitlicher Überhang
- Zweistufige Fahrmotoren
- Zertifizierte Lasten-Überwachung



STANDARD AUSSTATTUNG (Fortsetz.)

ANTRIEB / ENERGIE

- Alle Motoren erfüllen die gültigen Abgasnormen
- 12 V Notbedienung
- Motorschutzpaket

OPTIONEN UND ZUBEHÖR

LEISTUNG

- Plattformschwingtür
- Plattform mit Plattformschwingtür und Maschengitter auf halber Höhe
- Druckluftleitung zur Plattform
- Hydrauliköl für arktische Einsätze
- Standardeinrichtungen für den Betrieb unter erschwerten Bedingungen
- Standard-Paket für den Schutz bei Arbeiten an Flugzeugen
- Deluxe-Paket für den Schutz bei Arbeiten an Flugzeugen
- Werkzeugablage
- Ablagekasten für Leuchtröhren
- Werkzeughalterung für Rohre, als Paar
- Alarmpakete
- Arbeitsscheinwerfer an der Plattform
- Abschließbare Abdeckung des Plattformsteuerpultes

ANTRIEB / ENERGIE

- Anzeigen für Motorinformationen
- Wechselstromgeneratorpakete für 2.000 W (230V)
- Kaltstarteinrichtungspakete

Genie Europe Niederlassungen

Germany

Finienweg 3
D-28832 Achim / Bremen
Germany
Tel: +49 (0)4202 8852-0
Fax: +49 (0)4202 8852-25

United Kingdom

Millennium House
Brunel Drive
Newark, NG24 2DE
U.K.
Tel: +44 (0)1476 584333
Fax: +44 (0)1476 584334

France

10, ZA de la Croix St. Mathieu
28320 Gallardon
France
Tel: +33 (0)2 37 26 09 99
Fax: +33 (0)2 37 26 09 98

Spain

Gaià 31, Pol. Ind. Plà d'en Coll
08110 Montcada i Reixac
Barcelona
Spain
Tel: +34 93 572 50 90
Fax: +34 93 572 50 91

Scandinavia

Tagenevägen 72
425 37 Hisings Kärra
Sweden
Tel: +46 31 57 51 00
Fax: +46 31 57 90 20

Middle East

Terex Equipment Middle East
PO Box 282325
Dubai, U.A.E.
Tel: +971 4 339 1800
Fax: +971 4 339 1802
Email: infome@genieind.com

Genie United States

18340 NE 76th Street
P.O. Box 97030
Redmond, Washington 98073-9730
USA
Tel: +1 425 881-1800
Fax: +1 425 883-3475

WEB: www.genieindustries.com
E-Mail: infoeurope@genieind.com

Ihr Vertriebspartner: